



NEKLEPAT CZ

DOKUMENTACE

System Neklepat.cz slouží pro digitální řízení fronty pacientů v čekárně.

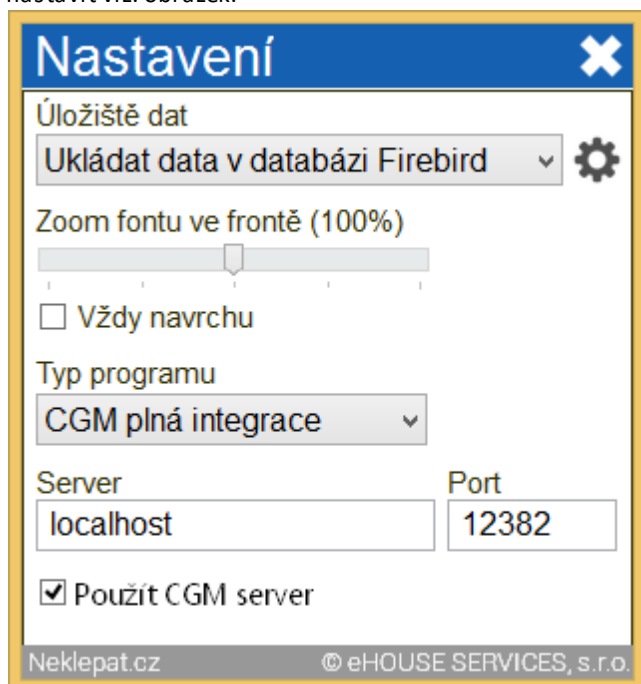
K čemu to slouží a jak to prakticky funguje?

1. V čekárně je nainstalováno zařízení pro čtení kartiček zdravotních pojišťoven.
2. Pacient po příchodu čekárny vloží do čtečky svou kartičku pojišťovny, čímž se zařadí do fronty pacientů v programu.
3. Máte přehled kdo a v jakém pořadí do čekárny dorazil.
4. Vidíte, jak dlouho pacient v čekárně již sedí.
5. Pokud máte verzi čtečky s displejem, vidíte i z jakého důvodu dorazil (ty si můžete volitelně definovat).
6. Jestliže se pacient nenachází v kartotéce, jednoduše lze založit nová karta bez přepisování údajů.
7. Používáte-li kalendář, automaticky dojde ke spárování objednávky a příchodu pacienta - máte tedy informaci, že objednaný pacient již dorazil.

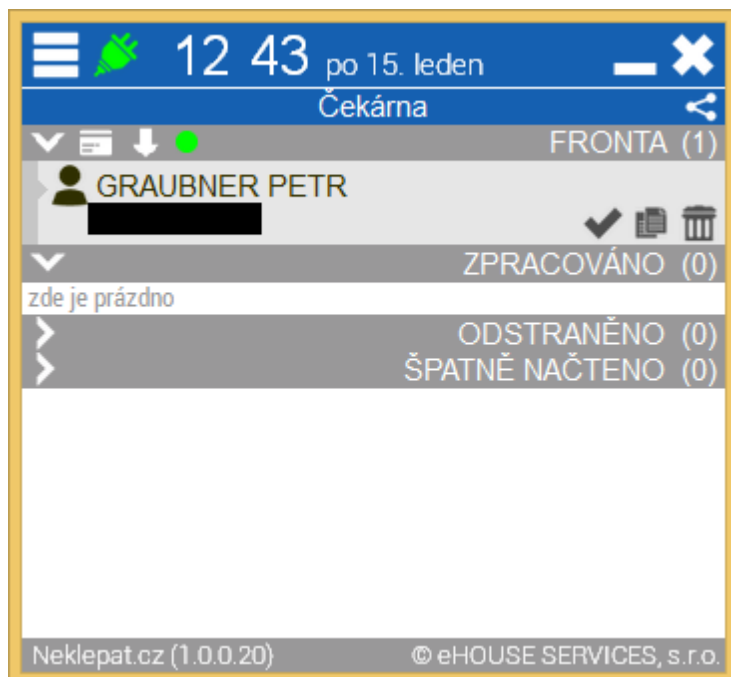
1 Nastavení programu NEKLEPAT

Doporučujeme, aby instalaci a nastavení provedl technik z NEKLEPAT. Pro pokročilé uživatele uvádíme postup zprovoznění.

1. Nejprve je nutné nainstalovat instalační balíčky - samotný program NEKLEPAT a databázi Firebird. Instalační balíčky jsou k dispozici [zde](#).
Poznámka: Pro správné fungování musí být nainstalován i CGM Server.
2. Spusťte program NEKLEPAT, klikněte v levém horním rohu na menu a vyberte volbu Nastavení čtečky. Zde klikněte na ikonu lupy, která automaticky vyplní IP adresu a MAC adresu zařízení. Poté zavřete nastavení čteček.
3. V levém horním rohu klikněte na ikonu nastavení a z kontextové nabídky vyberte možnost Nastavení. Doporučujeme nastavit viz. obrázek:



4. Nyní je možné provést vložení první kartičky do zařízení. Je-li zařízení připraveno a propojeno, je to signalizováno zeleným puntíkem a ikonou. Výsledek by měl vypadat následovně:



5. Nyní můžete provést nastavení v samotném programu DENTIST+, viz další kapitola.

2 Nastavení NEKLEPAT v DENTIST+

V programu **DENTIST+** se musí provést spárování a odeslání konfigurace (v případě čtečky s displejem je zde možné nakonfigurovat vlastní tlačítka).

Vyberte menu **Nastavení > Neklepat > Konfigurace čteček** a zde klikněte na ikonu . Na konci řádku MAC adresa čtečky karet klikněte na ikonu **[+]** a ze seznamu připojených zařízení vyberte vaši čtečku. Dále vyplňte Název čtečky a volitelně pole Poznámka.

Máte-li čtečku s displejem, je možné nadefinovat vlastní tlačítka. Tlačítko lze definovat, do které fronty patří a přiřadit typ návštěvy. Není-li fronta definována, pacient se bude zobrazovat ve všech frontách, než dojde k jeho zařazení do konkrétní fronty.

Po definici čtečky klikněte na tlačítko **[OK]** a **[Zavřít]**. Automaticky se nabídne odeslání konfigurace, hlášení potvrďte tlačítkem **[Ano]**. Ruční odeslání konfigurace lze provést ikonou nebo přes menu **Nastavení > Neklepat > Odeslat konfiguraci do čteček**.

Je-li čtečka s displejem, zobrazí se na něm vámi definovaná tlačítka.

3 Ovládání

Neklepat je integrováno přímo do funkce Fronty pacientů. Tu lze vyvolat v hlavním okně programu ikonou nebo klávesovou zkratkou **>>F12**, případně ze seznamu **Pacienti > Fronta pacientů**.

Jakmile pacient vloží kartičku do zařízení čtečky, ve funkci Fronta programu **DENTIST+** se zobrazí v nový řádek s jeho údaji v sekci "Údaje z Neklepat" (na obrázku v červeném obdélníku). Údaje se automaticky obnovují na základě nastavení fronty (obvykle 15s).

Pokud se pacienta podaří dohledat v kartotéce, je zobrazený se zeleným pozadím, v opačném případě je zobrazen s červeným vykřičníkem.

Fronta 'Čekárna MUDr. Zoubek' ze dne: '15. 1. 2018'

Záznam Tabulka Jiné

Záznamy ze dne: 15. 1. 2018

Pořadí	Stav	Jméno a příjmení pacienta	Číslo pojistěnce	Kód ZP	Sta	Objednaný	Objednán na	Čas +/-	Přítomný	Příchod	Typ návštěvy	V č
1	Náš	Andrea Frančová		211	✓	✓	12:00		<input type="checkbox"/>	11:54		
2	Náš	Jana Čermáková		111	✓	✓	13:00		<input type="checkbox"/>	12:58		
3	Náš	Jamila Janovská		111	✓	✓	13:59		<input type="checkbox"/>			
4	Náš	Petr Graubner		111	✘	✓	15:00		<input checked="" type="checkbox"/>	14:53		
5	Náš	Jan Pokusný		111	⌚	✓	16:00	5m	<input checked="" type="checkbox"/>	16:04		

4/5

Údaje z Neklepat


Má kartu	Čas příchodu	Typ návštěvy na tlačítku	Číslo pojistěnce	Jméno	Příjmení	Datum narození	Kód pojistovny	Platnost kartičky
✓ Evidovaný ...	16:05			PETR	GRAUBNER		111	✓ 31.08.2024


1/1


Data byla aktualizována: 16:05:38


Zavřít


Základní operace nad Údaji z Neklepat


 - (klávesová zkratka CTRL+R) - Přenesení údaje z Neklepat do fronty. Pokud má pacient objednávku, automaticky k ní přiřadí čas příchodu a nastaví stav na Čekající. Jestliže jsou získány údaje, které nejsou zatím uloženy, zobrazí se porovnávací formulář, kde můžete všechna data přepsat nebo aktualizovat jen vybrané.

 - (klávesová zkratka CTRL+Del) - Smaže údaj z Neklepat - jako kdyby pacient kartičku do čtečky nevložit.

 - (klávesová zkratka CTRL+F) - Pacienta ze čtečky a spáruje s pacientem v kartotéce. Pokud pacient v kartotéce není, lze jednoduše jeho kartu založit na základě získaných informací z kartičky.

 - Otevře kartu daného pacienta.

 - Pokud máte definováno více front, přesune pacienta do Údajů z Neklepat pro frontu jiného lékaře. Neproběhne přesunutí do fronty (tedy do horní části obrazovky).

 - Otevře snímek kartičky ze čtečky. Pokud Neklepat nedokázalo kartičku přečíst nebo jsou některé údaje nečitelné, můžete si zobrazit snímek a provést ruční kontrolu.